

PREISLISTE SOMMER 2023

Preise pro Apartment und Nacht (inkl. aller Abgaben)

SAISON A

14.04.2023-30.06.2023
09.09.2023-30.11.2023

SAISON B

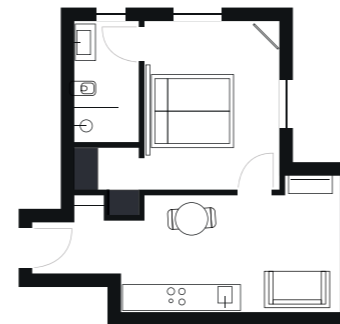
01.07.2023-08.09.2023

APARTMENT S

40 m²

HERBERT ZU ZWEIT

Die Zweierapartments im Herbert laden zum gemütlichen Verweilen für bis zu zwei Personen ein. Das Apartment hat 40 m² Wohnfläche. Es verfügt über ein großzügiges Schlafzimmer mit einem FBF Boxspringbett in der Größe 180 x 200 cm, Nachtkästchen mit Leselampen, Flat-TV, Kleiderschrank, eigenem Bad mit Dusche, WC, Waschtisch mit Spiegel. Der Wohn-Ess-Bereich verfügt über eine vollausgestattete Küche, einen Esstisch mit Stühlen für zwei Personen, Sofa und Couchtisch sowie Flat-TV und Garderobe.



130,00

€ 160,00

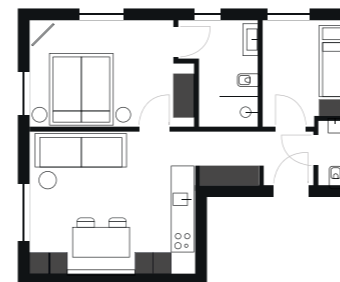
ENDREINIGUNG € 95,00 / AUFENTHALT

APARTMENT M

55 m²

HERBERT FÜR DIE FAMILIE

Die Familiensuite hat 55 m² Wohnfläche. Sie verfügt über ein großzügiges Schlafzimmer mit einem FBF Boxspringbett in der Größe 180 x 200 cm, Nachtkästchen mit Leselampen, Flat-TV, Kleiderschrank, eigenem Bad mit Dusche, WC, Waschtisch mit Spiegel. Kinderzimmer mit Stockbett, Leselampen und Kleiderschrank. Zusätzlich gibt es für die Kinder eine Toilette. Der Wohn-Ess-Bereich verfügt über eine vollausgestattete Küche, einen Esstisch mit Stühlen für vier Personen, zwei Sofas und einen Couchtisch sowie einen Flat-TV und eine Garderobe.



€ 205,00

€ 250,00

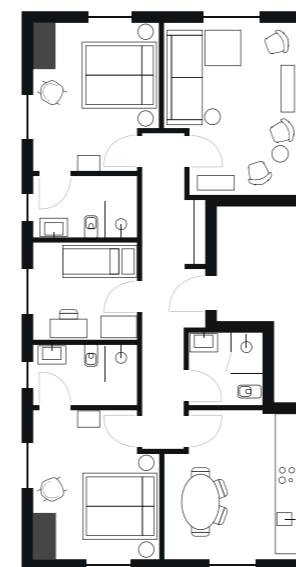
ENDREINIGUNG € 125,00 / AUFENTHALT

APARTMENT L

90 m²

HERBERT FÜR FAMILIE UND FREUNDE

In unserem 3. und obersten Stockwerk befinden sich unsere 90 m² großen Suiten für je sechs Personen. Sie verfügen über zwei großzügige Schlafzimmer mit FBF Boxspringbett in der Größe 180 x 200 cm, Nachtkästchen mit Leselampen, Flat-TV, Kleiderschrank, eigenem Bad mit Dusche, WC, Waschtisch mit Spiegel. Kinderzimmer mit Stockbett, Leselampen und Kleiderschrank. Zusätzlich gibt es für die Kinder ein eigenes kleines Bad mit WC, Waschtisch und Dusche. Der Wohn-Ess-Bereich mit einer Wohnlandschaft und Flat-TV befindet sich in einem separaten Zimmer nach Süden ausgerichtet mit Blick nach Kärnten. Der Koch- und Essbereich befindet sich nordseitig, er verfügt über eine vollausgestattete Küche, einen Esstisch mit Stühlen für sechs Personen und einen angrenzenden Balkon.



€ 240,00

€ 320,00

ENDREINIGUNG € 160,00 / AUFENTHALT

PREISLISTE WINTER 2023/2024

Preise pro Apartment und Nacht (inkl. aller Abgaben)

SAISON A

01.12.2023–22.12.2023
06.01.2024–26.01.2024
09.03.2024–07.04.2024

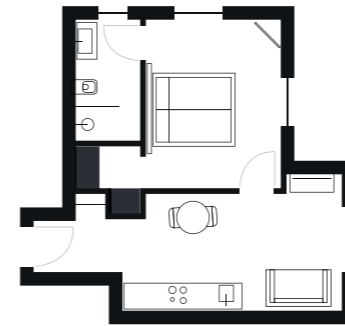
SAISON B

23.12.2023–05.01.2024
27.01.2024–08.03.2024

APARTMENT S
40 m²

HERBERT ZU ZWEIT

Die Zweierapartments im Herbert laden zum gemütlichen Verweilen für bis zu zwei Personen ein. Das Apartment hat 40 m² Wohnfläche. Es verfügt über ein großzügiges Schlafzimmer mit einem FBF Boxspringbett in der Größe 180 x 200 cm, Nachtkästchen mit Leselampen, Flat-TV, Kleiderschrank, eigenem Bad mit Dusche, WC, Waschtisch mit Spiegel. Der Wohn-Ess-Bereich verfügt über eine vollausgestattete Küche, einen Esstisch mit Stühlen für zwei Personen, Sofa und Couchtisch sowie Flat-TV und Garderobe.



€ 180,00

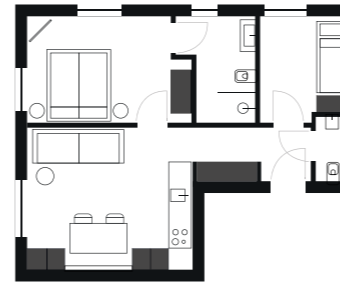
€ 230,00

ENDREINIGUNG € 95,00 / AUFENTHALT

APARTMENT M
55 m²

HERBERT FÜR DIE FAMILIE

Die Familiensuite hat 55 m² Wohnfläche. Sie verfügt über ein großzügiges Schlafzimmer mit einem FBF Boxspringbett in der Größe 180 x 200 cm, Nachtkästchen mit Leselampen, Flat-TV, Kleiderschrank, eigenem Bad mit Dusche, WC, Waschtisch mit Spiegel. Kinderzimmer mit Stockbett, Leselampen und Kleiderschrank. Zusätzlich gibt es für die Kinder eine Toilette. Der Wohn-Ess-Bereich verfügt über eine vollausgestattete Küche, einen Esstisch mit Stühlen für vier Personen, zwei Sofas und einen Couchtisch sowie einen Flat-TV und eine Garderobe.



€ 280,00

€ 340,00

ENDREINIGUNG € 125,00 / AUFENTHALT

APARTMENT L
90 m²

HERBERT FÜR FAMILIE UND FREUNDE

In unserem 3. und obersten Stockwerk befinden sich unsere 90 m² großen Suiten für je sechs Personen. Sie verfügen über zwei großzügige Schlafzimmer mit FBF Boxspringbett in der Größe 180 x 200 cm, Nachtkästchen mit Leselampen, Flat-TV, Kleiderschrank, eigenem Bad mit Dusche, WC, Waschtisch mit Spiegel. Kinderzimmer mit Stockbett, Leselampen und Kleiderschrank. Zusätzlich gibt es für die Kinder ein eigenes kleines Bad mit WC, Waschtisch und Dusche. Der Wohn-Ess-Bereich mit einer Wohnlandschaft und Flat-TV befindet sich in einem separaten Zimmer nach Süden ausgerichtet mit Blick nach Kärnten. Der Koch- und Essbereich befindet sich nordseitig, er verfügt über eine vollausgestattete Küche, einen Esstisch mit Stühlen für sechs Personen und einen angrenzenden Balkon.



€ 395,00

€ 495,00

ENDREINIGUNG € 160,00 / AUFENTHALT

Herbert

ALLGEMEINE INFORMATIONEN

DIE AUSSTATTUNG & INFORMATION IM HAUS HERBERT

Das Check in wird je nach Bedarf und Uhrzeit entweder mittels eines Schlüsselsafes und telefonischer Hilfe oder an den Hauptanreisetagen durch eine unserer Mitarbeiterinnen durchgeführt. Das Haus verfügt über keine Rezeption.

Zum derzeitigen Stand befindet sich das Büro der Katschbergbahnen GmbH im Haus Herbert. Sie können während der Öffnungszeiten bequem Ihre Skikarten dort erwerben. Bitte beachten Sie aber, dass das Büro nicht zum Haus gehört, sondern ein externer Mieter ist. Informationen zu Ihrem Aufenthalt und Ihrer Ferienwohnung erhalten Sie ausschließlich von Vermieter per Telefon, persönlich beim Check in oder gerne vorab per E-Mail.

Einen Tag vor Ihrer Abreise werden Sie von unserer Mitarbeiterin kontaktiert und erhalten zudem die Check-out Regeln, welche auch in der Gästemappe in Ihrer Ferienwohnung aufliegen. Das Check out wird gemeinsam mit der Mitarbeiterin durchgeführt um Schäden festzustellen und die Wohnung auf Vollständigkeit zu überprüfen. Schäden und fehlende Gegenstände werden direkt bei der Abreise abgerechnet. Bitte halten Sie auch ihre Konsumationsliste vom Selbstbedienungsladen bereit, wir werden auch diese beim Check Out abrechnen.

In Notfällen z.B. Feuer in der Ferienwohnung, Stromausfall oder ähnliches, können Sie uns jederzeit erreichen, dann werden wir eine Mitarbeiterin zum Haus schicken.

- Täglicher Brötchenservice durch die Firma TROATKUNST auf online Vorbestellung möglich:

Troatkunst
Murgasse 5
5580 Tamsweg
+43 (0) 6474 2239
backstube@binggl.cc

- Lift im Hotel
- Eigener Parkplatz beim Hotel
- Wellnessbereich mit unserer Deisl Sauna, Duschen, Umkleidebereich, Tealounge mit Ruheraum mit kostenlosem Tee und Wasser, Außenruhebereich im Garten
- Abschließbarer Schi- und Bikeraum mit Schuhtrockenanlage
- Kinderspielplatz Katschhausen in unmittelbarer Umgebung
- Tennisplätze
- Beachvolleyballplatz & Freizeitplatz

DIE AUSSTATTUNG UNSERER APARTMENTS

- Alle Apartments sind mit hochwertigen Echtholzböden der Firma Deisl aus Österreich ausgestattet.
- Die verwendeten Stoffe sind hochwertige Leinenstoffe.
- Das Interior Design haben wir selbst in Zusammenarbeit mit unserem Designteam von Cumini Casa in Gemona entworfen. Erdige Töne, hochwertige Materialien und ein Design, das ein Gefühl von zuhause vermittelt
- Die Schlafzimmer sind mit Boxspringbetten, Flat-TV und Kleiderschränken ausgestattet, zu den Doppelzimmern gehört ein eigenes Badezimmer.
- Die Kinderzimmer sind mit Stockbetten ausgestattet, Kasten und in den Viererapartments benutzen die Kinder das Bad der Eltern mit. Eine eigene Toilette für die Kinder ist vorhanden.
- Die Badezimmer sind mit WC, Dusche und Waschtisch, Profi-Föhn, Pflegeprodukten und Haarshampoo ausgestattet.
- Unsere hochwertigen Küchen sind für wahre Profiköche ausgestattet: Cerankochfeld, Einbauherd,
- Kühlschrank, Gefrierfach, Geschirrspüler, Kaffeemaschine, Wasserkocher, Toaster, Handmixer, Geschirr, Gläser, Besteck etc.
- Kostenloses WLAN
- Die Sechserapartments verfügen über einen Balkon.

UNSERE INKLUSIVLEISTUNGEN

- Kostenloser Parkplatz vor dem Hotel
- Sauna von 15.00 bis 20.00 Uhr, Kinder unter 12 Jahren haben keinen Zutritt, Minderjährige haben nur Zutritt im Beisein eines Erziehungsberechtigten, Tee & Wasser stehen kostenlos im Ruheraum zur Verfügung.
- Frotteewäsche (zwei Handtücher pro Person/Aufenthalt)
- WLAN
- Verschließbarer Schi- und Bikeraum mit Schuhheizung
- Kinderbett/Kinderstuhl: Kinderbett und Kinderstuhl müssen bereits bei der Buchung reserviert werden, damit wir die nötige Anzahl im Haus garantieren können. Die Kinderbetten stellen wir ohne Bezüge zur Verfügung. Bitte stellen Sie sicher, dass Sie die Bettwäsche für das Kinderbett selbst mitbringen. Kinderbetten sind für Kleinkinder bis 1,5 Jahre geeignet.
- Zwei Geschirrtücher
- Eine Küchenrolle
- Toilettenpapier

UNSERE EXTRA-SERVICELLEISTUNGEN

- Bettwäschewechsel: Auf Wunsch wechseln wir Ihnen Ihre Bettwäsche gerne. Der Preis pro Doppelbett beträgt € 20,00.
- Zusätzliche Handtücher pro drei Stück € 5,00, pro drei Stück Badtücher € 9,00
- Eine Reinigung während des Aufenthaltes ist nicht inkludiert, kann aber für einen Aufpreis von € 50,00/Tag gerne auch tageweise dazugebucht werden.
- Eine Saunatasche mit 1 Bademantel, 1 Saunatuch und 1 paar Badeschlappen für den Aufenthalt können Sie gegen eine geringe Leihgebühr mieten. Bitte bestellen Sie die Saunatasche bereits vor Ihrer Anreise, damit wir Sie in Ihre Ferienwohnung legen können. € 20,00.