

## PREISLISTE WINTER 2021/2022

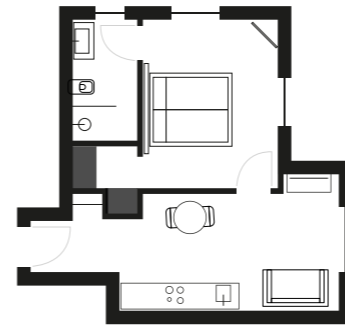
Preise pro Apartment und Nacht (inkl. aller Abgaben)

	SAISON A	SAISON B	SAISON C
	BIS 17.12.2021	25.12.2021–	18.12.2021–24.12.2021
	01.01.2022–28.01.2022	31.12.2021	29.01.2022–04.03.2022
	05.03.2022–03.04.2022		

APARTMENT S  
40 m<sup>2</sup>

### HERBERT ZU ZWEIT

Die Zweierapartments im Herbert laden zum gemütlichen Verweilen für bis zu zwei Personen ein. Das Apartment hat 40 m<sup>2</sup> Wohnfläche. Es verfügt über ein großzügiges Schlafzimmer mit einem FBF Boxspringbett in der Größe 180 x 200 cm, Nachtkästchen mit Leselampen, Flat-TV, Kleiderschrank, eigenem Bad mit Dusche, WC, Waschtisch mit Spiegel. Der Wohn-Ess-Bereich verfügt über eine vollausgestattete Küche, einen Esstisch mit Stühlen für zwei Personen, Sofa und Couchtisch sowie Flat-TV und Garderobe.



€ 210,00

€ 295,00

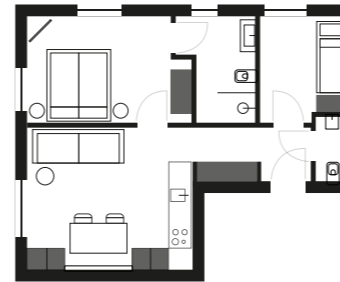
€ 240,00

ENDREINIGUNG € 90,00 / AUFENTHALT

APARTMENT M  
55 m<sup>2</sup>

### HERBERT FÜR DIE FAMILIE

Die Familiensuite hat 55 m<sup>2</sup> Wohnfläche. Sie verfügt über ein großzügiges Schlafzimmer mit einem FBF Boxspringbett in der Größe 180 x 200 cm, Nachtkästchen mit Leselampen, Flat-TV, Kleiderschrank, eigenem Bad mit Dusche, WC, Waschtisch mit Spiegel. Kinderzimmer mit Stockbett, Leselampen und Kleiderschrank. Zusätzlich gibt es für die Kinder eine Toilette. Der Wohn-Ess-Bereich verfügt über eine vollausgestattete Küche, einen Esstisch mit Stühlen für vier Personen, zwei Sofas und einen Couchtisch sowie einen Flat-TV und eine Garderobe.



€ 310,00

€ 455,00

€ 375,00

ENDREINIGUNG € 120,00 / AUFENTHALT

APARTMENT L  
90 m<sup>2</sup>

### HERBERT FÜR FAMILIE UND FREUNDE

In unserem 3. und obersten Stockwerk befinden sich unsere 90 m<sup>2</sup> großen Suiten für je sechs Personen. Sie verfügen über zwei großzügige Schlafzimmer mit FBF Boxspringbett in der Größe 180 x 200 cm, Nachtkästchen mit Leselampen, Flat-TV, Kleiderschrank, eigenem Bad mit Dusche, WC, Waschtisch mit Spiegel. Kinderzimmer mit Stockbett, Leselampen und Kleiderschrank. Zusätzlich gibt es für die Kinder ein eigenes kleines Bad mit WC, Waschtisch und Dusche. Der Wohn-Ess-Bereich mit einer Wohnlandschaft und Flat-TV befindet sich in einem separaten Zimmer nach Süden ausgerichtet mit Blick nach Kärnten. Der Koch- und Essbereich befindet sich nordseitig, er verfügt über eine vollausgestattete Küche, einen Esstisch mit Stühlen für sechs Personen und einen angrenzenden Balkon.



€ 380,00

€ 550,00

€ 440,00

ENDREINIGUNG € 150,00 / AUFENTHALT

## PREISLISTE SOMMER 2022

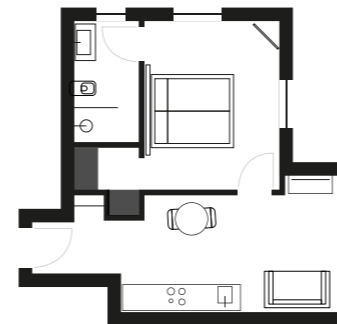
Preise pro Apartment und Nacht (inkl. aller Abgaben)

SAISON A	SAISON B	SAISON C
04.04.2022 – 03.07.2022	04.07.2022 – 02.09.2022	03.09.2022 – 30.11.2022

APARTMENT S  
40 m<sup>2</sup>

### HERBERT ZU ZWEIT

Die Zweierapartments im Herbert laden zum gemütlichen Verweilen für bis zu zwei Personen ein. Das Apartment hat 40 m<sup>2</sup> Wohnfläche. Es verfügt über ein großzügiges Schlafzimmer mit einem FBF Boxspringbett in der Größe 180 x 200 cm, Nachtkästchen mit Leselampen, Flat-TV, Kleiderschrank, eigenem Bad mit Dusche, WC, Waschtisch mit Spiegel. Der Wohn-Ess-Bereich verfügt über eine vollausgestattete Küche, einen Esstisch mit Stühlen für zwei Personen, Sofa und Couchtisch sowie Flat-TV und Garderobe.



130,00

€ 160,00

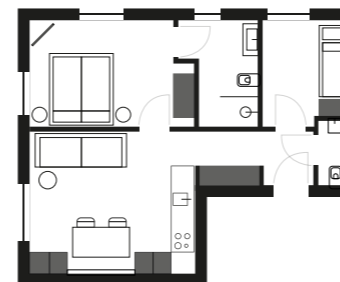
130,00

ENDREINIGUNG € 90,00 / AUFENTHALT

APARTMENT M  
55 m<sup>2</sup>

### HERBERT FÜR DIE FAMILIE

Die Familiensuite hat 55 m<sup>2</sup> Wohnfläche. Sie verfügt über ein großzügiges Schlafzimmer mit einem FBF Boxspringbett in der Größe 180 x 200 cm, Nachtkästchen mit Leselampen, Flat-TV, Kleiderschrank, eigenem Bad mit Dusche, WC, Waschtisch mit Spiegel. Kinderzimmer mit Stockbett, Leselampen und Kleiderschrank. Zusätzlich gibt es für die Kinder eine Toilette. Der Wohn-Ess-Bereich verfügt über eine vollausgestattete Küche, einen Esstisch mit Stühlen für vier Personen, zwei Sofas und einen Couchtisch sowie einen Flat-TV und eine Garderobe.



€ 205,00

€ 250,00

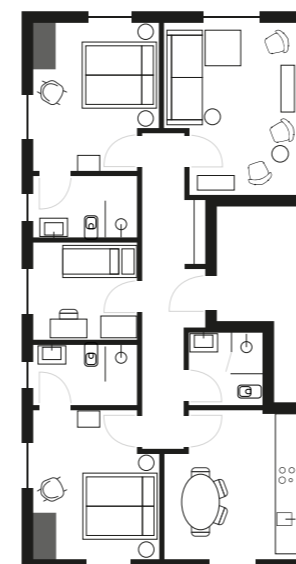
€ 205,00

ENDREINIGUNG € 120,00 / AUFENTHALT

APARTMENT L  
90 m<sup>2</sup>

### HERBERT FÜR FAMILIE UND FREUNDE

In unserem 3. und obersten Stockwerk befinden sich unsere 90 m<sup>2</sup> großen Suiten für je sechs Personen. Sie verfügen über zwei großzügige Schlafzimmer mit FBF Boxspringbett in der Größe 180 x 200 cm, Nachtkästchen mit Leselampen, Flat-TV, Kleiderschrank, eigenem Bad mit Dusche, WC, Waschtisch mit Spiegel. Kinderzimmer mit Stockbett, Leselampen und Kleiderschrank. Zusätzlich gibt es für die Kinder ein eigenes kleines Bad mit WC, Waschtisch und Dusche. Der Wohn-Ess-Bereich mit einer Wohnlandschaft und Flat-TV befindet sich in einem separaten Zimmer nach Süden ausgerichtet mit Blick nach Kärnten. Der Koch- und Essbereich befindet sich nordseitig, er verfügt über eine vollausgestattete Küche, einen Esstisch mit Stühlen für sechs Personen und einen angrenzenden Balkon.



€ 240,00

€ 320,00

€ 240,00

ENDREINIGUNG € 150,00 / AUFENTHALT

## PREISLISTE WINTER 2022/2023

Preise pro Apartment und Nacht (inkl. aller Abgaben)

### SAISON A

BIS 16.12.2022  
07.01.2023-27.01.2023  
11.03.2023-16.04.2023

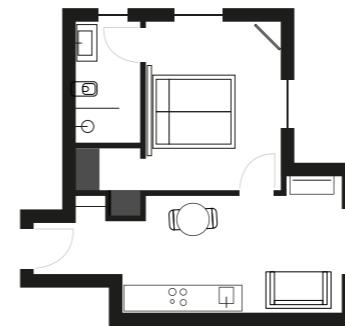
### SAISON B

17.12.2022-06.01.2023  
28.01.2023-10.03.2023

APARTMENT S  
40 m<sup>2</sup>

### HERBERT ZU ZWEIT

Die Zweierapartments im Herbert laden zum gemütlichen Verweilen für bis zu zwei Personen ein. Das Apartment hat 40 m<sup>2</sup> Wohnfläche. Es verfügt über ein großzügiges Schlafzimmer mit einem FBF Boxspringbett in der Größe 180 x 200 cm, Nachtkästchen mit Leselampen, Flat-TV, Kleiderschrank, eigenem Bad mit Dusche, WC, Waschtisch mit Spiegel. Der Wohn-Ess-Bereich verfügt über eine vollausgestattete Küche, einen Esstisch mit Stühlen für zwei Personen, Sofa und Couchtisch sowie Flat-TV und Garderobe.



€ 180,00

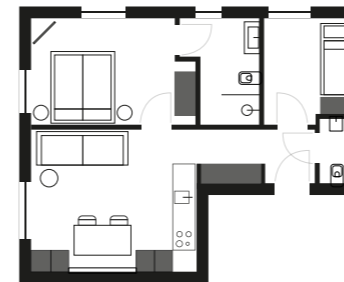
€ 230,00

ENDREINIGUNG € 90,00 / AUFENTHALT

APARTMENT M  
55 m<sup>2</sup>

### HERBERT FÜR DIE FAMILIE

Die Familiensuite hat 55 m<sup>2</sup> Wohnfläche. Sie verfügt über ein großzügiges Schlafzimmer mit einem FBF Boxspringbett in der Größe 180 x 200 cm, Nachtkästchen mit Leselampen, Flat-TV, Kleiderschrank, eigenem Bad mit Dusche, WC, Waschtisch mit Spiegel. Kinderzimmer mit Stockbett, Leselampen und Kleiderschrank. Zusätzlich gibt es für die Kinder eine Toilette. Der Wohn-Ess-Bereich verfügt über eine vollausgestattete Küche, einen Esstisch mit Stühlen für vier Personen, zwei Sofas und einen Couchtisch sowie einen Flat-TV und eine Garderobe.



€ 280,00

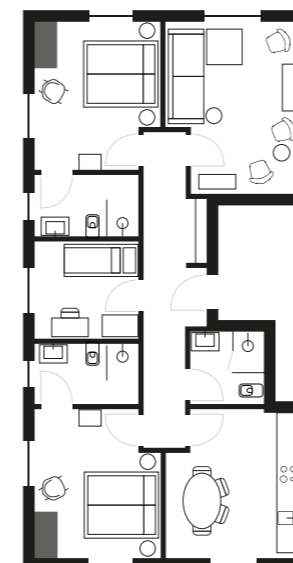
€ 330,00

ENDREINIGUNG € 120,00 / AUFENTHALT

APARTMENT L  
90 m<sup>2</sup>

### HERBERT FÜR FAMILIE UND FREUNDE

In unserem 3. und obersten Stockwerk befinden sich unsere 90 m<sup>2</sup> großen Suiten für je sechs Personen. Sie verfügen über zwei großzügige Schlafzimmer mit FBF Boxspringbett in der Größe 180 x 200 cm, Nachtkästchen mit Leselampen, Flat-TV, Kleiderschrank, eigenem Bad mit Dusche, WC, Waschtisch mit Spiegel. Kinderzimmer mit Stockbett, Leselampen und Kleiderschrank. Zusätzlich gibt es für die Kinder ein eigenes kleines Bad mit WC, Waschtisch und Dusche. Der Wohn-Ess-Bereich mit einer Wohnlandschaft und Flat-TV befindet sich in einem separaten Zimmer nach Süden ausgerichtet mit Blick nach Kärnten. Der Koch- und Essbereich befindet sich nordseitig, er verfügt über eine vollausgestattete Küche, einen Esstisch mit Stühlen für sechs Personen und einen angrenzenden Balkon.



€ 390,00

€ 490,00

ENDREINIGUNG € 150,00 / AUFENTHALT

# Herbert

## ALLGEMEINE INFORMATIONEN

### DIE AUSSTATTUNG IM HAUS HERBERT

- Täglich bis 16.00 Uhr besetzte Rezeption
- Täglicher Brötchenservice und Frühstückskörbe mit vielen regionalen Produkten auf Vorbestellung möglich
- Kleiner Shop mit Souvenirs, Designartikeln, Büchern und ausgewählten Produkten
- Lift im Hotel
- Eigener Parkplatz beim Hotel
- Wellnessbereich mit unserer Deisl Sauna, Duschen, Umkleidebereich, Tealounge mit Ruheraum mit kostenlosem Tee und Wasser, Außenruhebereich im Garten
- Das Café Herbert ist für unsere Hausgäste, aber auch für Außenstehende geöffnet. Sie erwartet ab 8.00 Uhr ein À-la-carte-Frühstück, tagsüber Kaffee und Kuchen, kleinere Gerichte (Jause, Brötchen), Wein, Bier und alkoholfreie Getränke.
- Abschließbarer Schi- und Bikeraum mit Schuhtrockenanlage
- Kinderspielplatz Katschhausen
- Tennisplätze
- Beachvolleyballplatz
- Freizeitplatz

### DIE AUSSTATTUNG UNSERER APARTMENTS

- Alle Apartments sind mit hochwertigen Echtholzböden der Firma Deisl aus Österreich ausgestattet.
- Die verwendeten Stoffe sind hochwertige Leinenstoffe.
- Das Interior Design haben wir selbst in Zusammenarbeit mit unserem Designteam von Cumini Casa in Gemona entworfen. Erdige Töne, hochwertige Materialien und ein Design, das ein Gefühl von zuhause vermittelt
- Die Schlafzimmer sind mit Boxspringbetten, Flat-TV und Kleiderschränken ausgestattet, zu den Doppelzimmern gehört ein eigenes Badezimmer.
- Die Kinderzimmer sind mit Stockbetten ausgestattet, Kasten und in den Viererapartments benutzen die Kinder das Bad der Eltern mit. Eine eigene Toilette für die Kinder ist vorhanden.
- Die Badezimmer sind mit WC, Dusche und Waschtisch, Profi-Fön, Pflegeprodukten und Haarshampoo ausgestattet.
- Unsere hochwertigen Küchen sind für wahre Profiköche ausgestattet: Cerankochfeld, Einbauherd, Kühlschrank, Gefrierfach, Geschirrspüler, Kaffeemaschine, Wasserkocher, Toaster, Handmixer, Geschirr, Gläser, Besteck etc.
- Kostenloses WLAN
- Die Sechserapartments verfügen über einen Balkon.

### UNSERE INKLUSIVLEISTUNGEN

- Kostenloser Parkplatz vor dem Hotel
- Sauna von 16.00 bis 19.00 Uhr, Kinder unter 12 Jahren haben keinen Zutritt, Minderjährige haben nur Zutritt im Beisein eines Erziehungsberechtigten, Tee und Wasser stehen kostenlos im Ruheraum zur Verfügung.
- In Ihrem Apartment finden Sie eine Saunatasche, die Sie für Ihren Aufenthalt nutzen können, diese enthält einen Bademantel, Badeschlappen und Saunahandtücher. Gegen Aufpreis ist es möglich, die Saunatasche auch unter der Woche wechseln zu lassen.
- Frotteewäsche (zwei Handtücher pro Person/Aufenthalt)
- WLAN
- Verschließbarer Schi- und Bikeraum mit Schuhheizung
- Ihre Schipässe können Sie direkt bei uns im Haus erwerben.
- Kinderbett/Kinderstuhl: Kinderbett und Kinderstuhl müssen bereits bei der Buchung reserviert werden, damit wir die nötige Anzahl im Haus garantieren können. Die Kinderbetten stellen wir ohne Bezüge zur Verfügung. Bitte stellen Sie sicher, dass Sie die Bettwäsche für das Kinderbett selbst mitbringen. Kinderbetten sind für Kleinkinder bis 1,5 Jahre geeignet.
- Zwei Geschirrtücher
- Eine Küchenrolle
- Toilettenpapier

### UNSERE EXTRA-SERVICELLEISTUNGEN

- Brötchenservice: Wir backen frisch. Täglich können Sie bei uns bis 18.00 Uhr Gebäck für Ihr Frühstück bestellen. Zur Auswahl stehen Semmeln, Kornbrötchen, ganze Brotlaibe etc. Eine Brotliste liegt bei Ihnen im Apartment aus und kann auch vorab geschickt werden. Für unsere Brötchen verwenden wir nur heimische Produkte aus dem Lungau. Die Tasche mit dem Gebäck finden Sie dann morgens an Ihrer Apartmenttür.
- Frühstückskörbe: Gerne können Sie auch ein gesamtes Frühstück auf Ihr Zimmer bestellen. Wir bringen Ihnen den Frühstückskorb auf Ihr Apartment. Dieser beinhaltet für zwei Personen: zwei Semmeln, zwei Korngebäcke, Wurst- und Käseteller, Frischkäse, zwei Marmeladen, Nutella oder Honig, Eier, Joghurt. Der Preis für einen Frühstückskorb beträgt € 26,00.
- Bettwäschewechsel: Auf Wunsch wechseln wir Ihnen Ihre Bettwäsche gerne. Der Preis pro Doppelbett beträgt € 20,00.
- Zusätzliche Handtücher pro drei Stück € 5,00, pro drei Stück Badtücher € 9,00
- Eine Reinigung während des Aufenthaltes ist nicht inkludiert, kann aber für einen Aufpreis von € 50,00/Tag gerne auch tageweise dazugebucht werden.